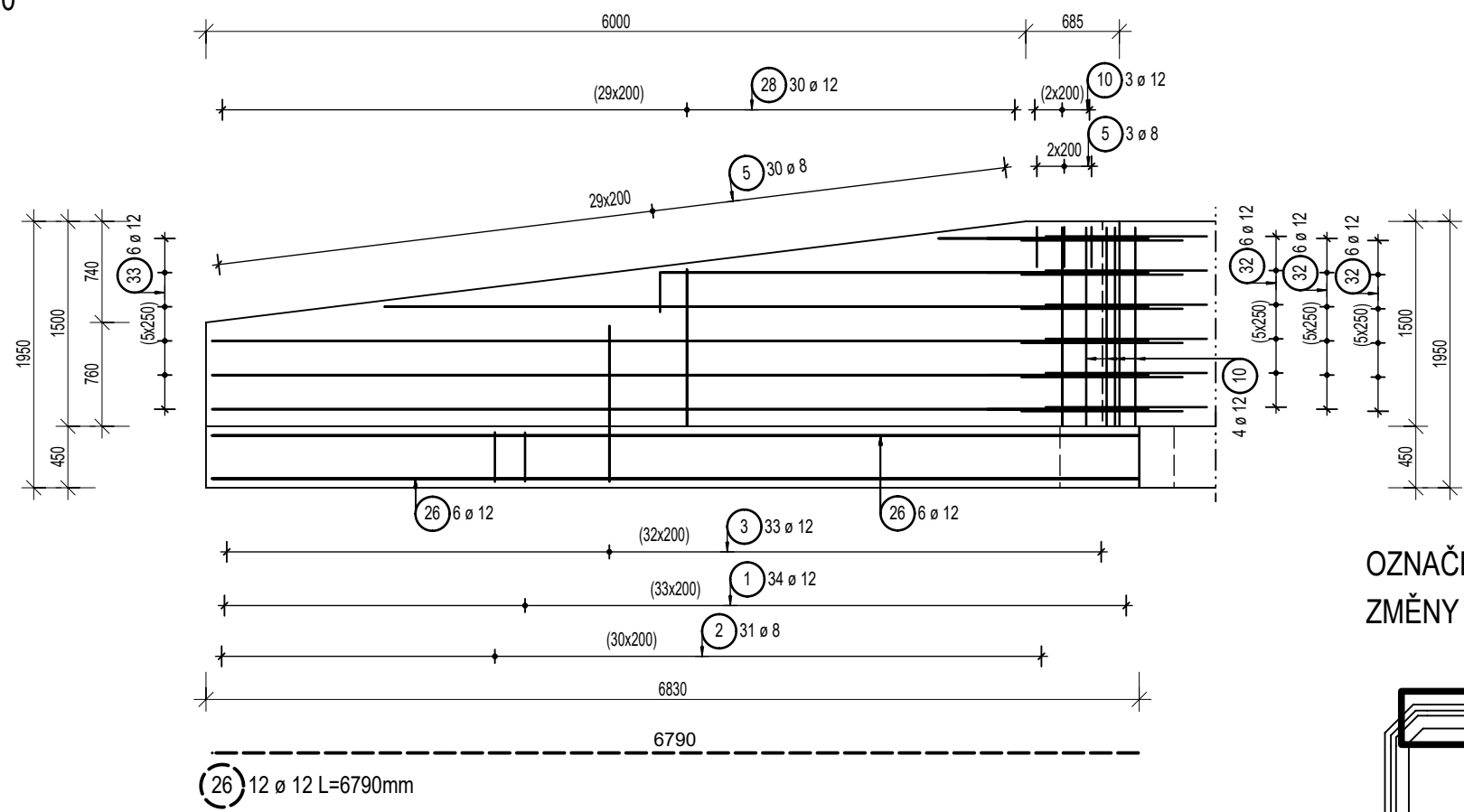
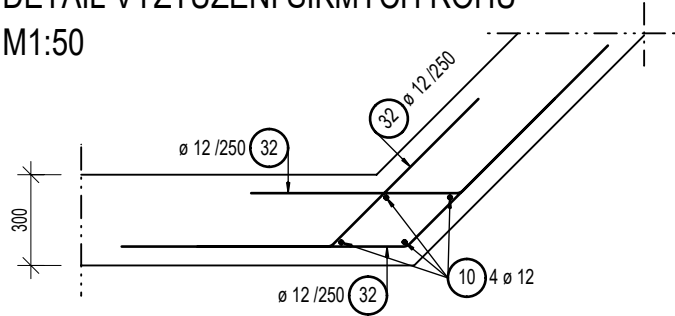


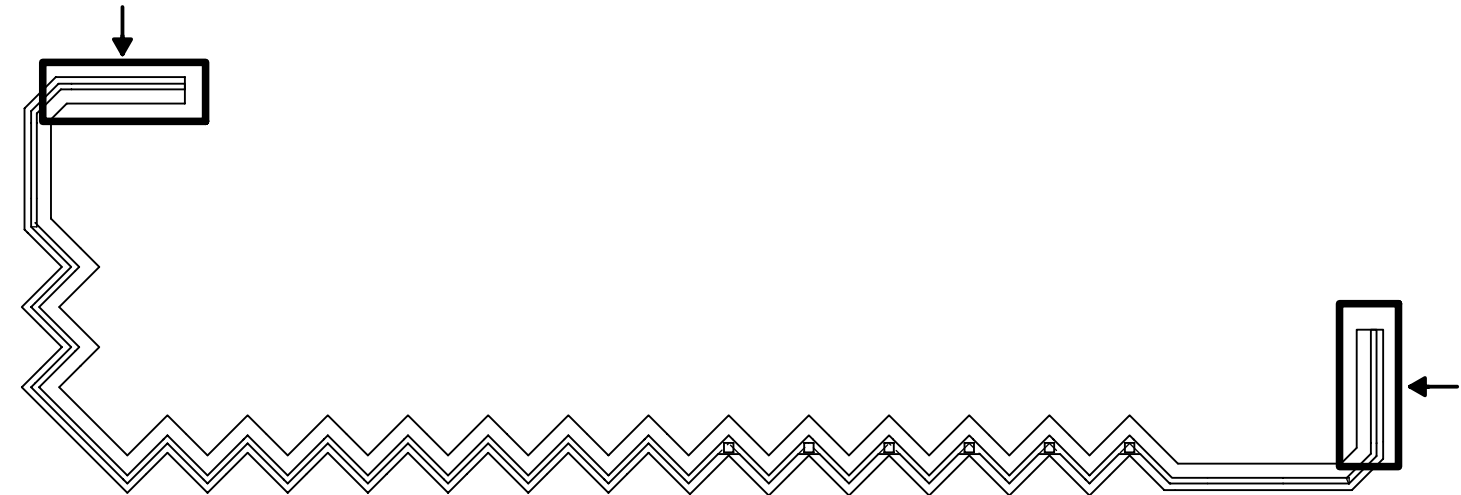
POHLED NA OSU (F)
M1:50



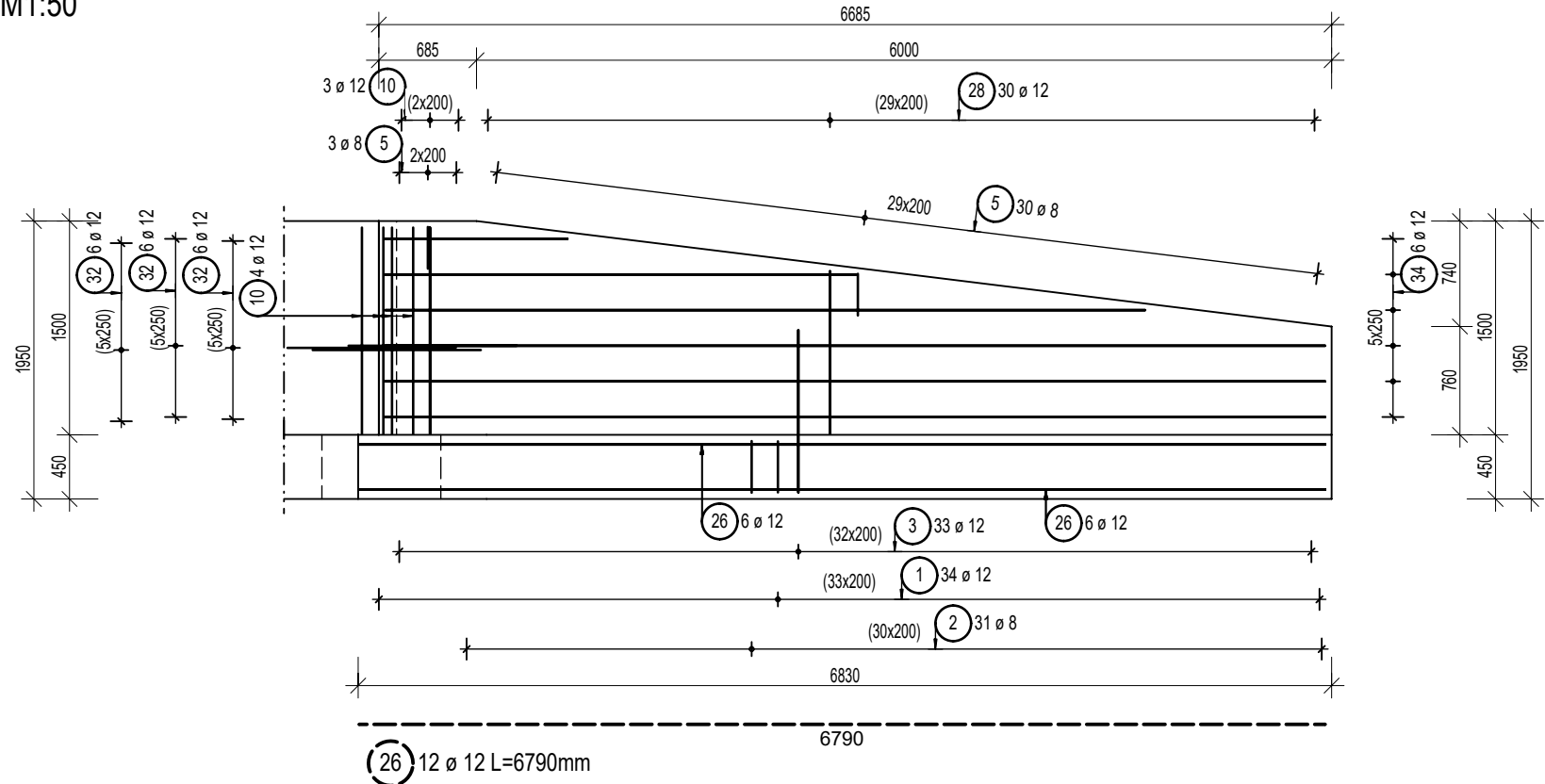
DETAIL VYZTUŽENÍ ŠIKMÝCH ROHŮ
M1:50



OZNAČENÍ ŘEŠENÉ ČÁSTI STĚNY
ZMĚNY VÝŠKY



POHLED NA OSU (17)
M1:50



PRO REALIZACI STAVBY JE NUTNÉ K TOMUTO PROJEKTU
DOPRACOVAT DÍLENSKOU DOKUMENTACÍ

VÝKAZ A VÝTAH VÝZTUŽE PRO CELOU STĚNU JE NA VÝKRESE Č. 55

MATERIÁL:
BETON: PATA OPĚRNÉ STĚNY - C30/37, XC2 (CZ, F.1) - Cl0,4 - Dmax22 - S3
OPĚRNÁ STĚNA - C30/37, XC2 (CZ, F.1) - Cl0,4 - Dmax22 - S3
PODKLADNÍ BETON - C8/10, X0 (CZ, F.1) - Cl0,4 - Dmax22 - S3
OCEL: B500B - ČSN 420139, ŽEBÍRKOVÁ
KRYTÍ: 40mm

VYPRACOVAL: Ing. Libor Gášek	STUPEŇ DOKUMENTACE: DPS	DATUM: 02/2020
PROJEKT: NAVÝŠENÍ KAPACIT SBĚRNÉHO DVORA - LITOMYŠL	MĚŘÍTKO: M1:50	
INVESTOR: MĚSTO LITOMYŠL, BRÍ ŠTASTNÝCH 1000, 570 20		
MÍSTO STAVBY: LITOMYŠL		
VÝKRES: VÝKRES VÝZTUŽE STĚNY - NÁJEZDY	VÝKRES Č.	54